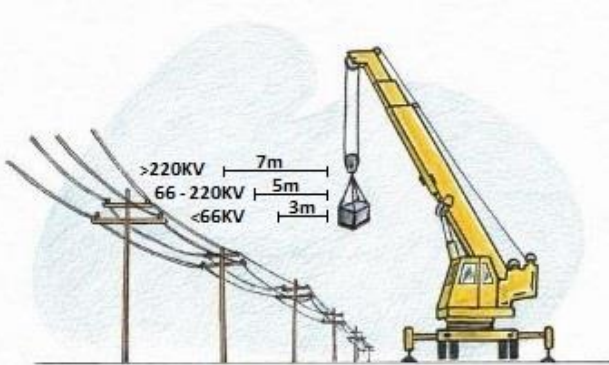
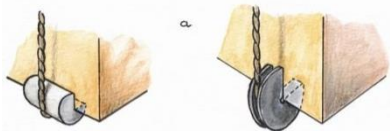


NORMAS BÁSICAS

- ❖ Maneja los equipos de elevación de cargas únicamente cuando tengas la formación necesaria y estés autorizado por la empresa.
- ❖ Comprueba que el equipo de elevación está estabilizado.
- ❖ En presencia de viento, ten en cuenta las instrucciones del fabricante.
- ❖ Si invades una vía de circulación, señaliza la zona de trabajo y sigue las instrucciones del Código de Circulación.
- ❖ En proximidad a líneas eléctricas, mantén siempre una distancia de seguridad a los conductores eléctricos.



- ❖ No utilices el equipo de elevación de cargas para realizar tiros o arrancar piezas que puedan provocar la rotura de alguno de sus elementos.
- ❖ Evita levantar cargas ancladas al terreno, puede provocar el vuelco del equipo de elevación.
- ❖ Utiliza cantoneras para impedir que las eslingas toquen las aristas vivas de los propios materiales a elevar.



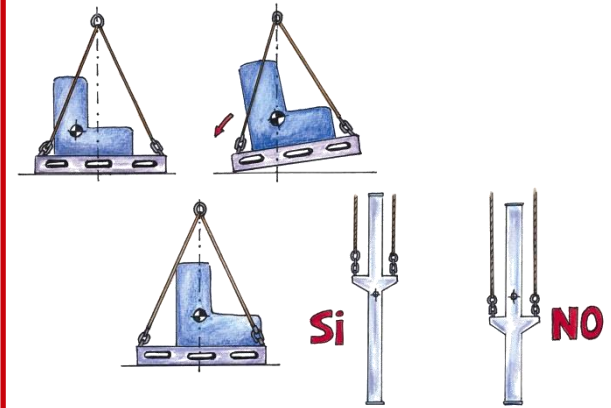
SELECCIÓN DEL ACCESORIO DE ELEVACIÓN

- ❖ Selecciona el accesorio más adecuado a las características de la carga a elevar. Verifica la carga máxima (CMU) del equipo.
- ❖ No improvises sistemas de elevación con los útiles disponibles en el momento.
- ❖ Para elevar cargas pequeñas, sueltas o disgregadas, utiliza bateas, plataformas con protecciones laterales u otros contenedores.
- ❖ Si vas a utilizar "garras" para elevar materiales, evita izar más piezas de las recomendadas por el fabricante.



- ❖ Cuando utilices el sistema de "ahorcado", el peso de la carga a elevar debe ser como máximo el 80% de la capacidad de la eslinga.
- ❖ No utilices los equipos de elevación de cargas para elevar jaulas, cestas, andamios, etc., con personal en su interior, sin cumplir los procedimientos reglamentados de seguridad para estos trabajos excepcionales.
- ❖ Si necesitas usar accesorios a temperaturas superiores a 100°C, o inferiores a 0°C, consulta las instrucciones del fabricante.
- ❖ Evita trabajar con ángulos entre las eslingas superiores a 90°; procura trabajar con ángulos entre 45° y 60° para no sobrecargar las eslingas.
- ❖ Para cargas simétricas, reparte el peso uniformemente con eslingas iguales (misma CMU y misma longitud).

- ❖ Comprueba que el centro de gravedad de la carga está alineado con la vertical del gancho y por debajo de los puntos de prensión.



OPERACIÓN DE ELEVACIÓN DE CARGA

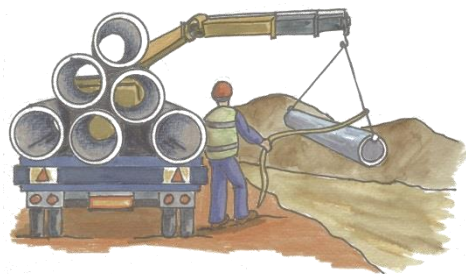
ANTES DE INICIAR LA OPERACIÓN

- ❖ Delimita el lugar de las operaciones para evitar la presencia de personas y vehículos.
- ❖ Comprueba visualmente el estado de cables, accesorios y otros equipos intervinientes en la operación.
- ❖ Verifica el estado de los dispositivos de seguridad para evitar la salida de la carga.
- ❖ Comprueba que los ganchos quedan con los cierres hacia el exterior.
- ❖ Antes de izar, ten en cuenta el peso de carga junto con el peso de los accesorios de elevación.
- ❖ Observa que no haya ningún elemento sobre la carga, aléjate de la misma y comprueba que no hay nadie más alrededor.



DURANTE EL DESARROLLO DE LA OPERACIÓN

- ❖ Tensa la eslinga suavemente levantando la carga unos centímetros por encima de la superficie donde esté situada y comprueba la estabilidad.
- ❖ Realiza la elevación y el descenso lentamente, sin arrancadas y paradas bruscas.
- ❖ Evita la utilización de las contramarchas en los equipos de accionamiento de los aparatos de elevación de cargas.
- ❖ No guíes las cargas elevadas con la mano; utiliza equipos para su posicionamiento y evita así, ser alcanzado en caso de roturas o balanceos.



- ❖ En zonas de difícil visibilidad, solicita la ayuda de otra persona para la señalización de las maniobras.
- ❖ Utiliza señales gestuales normalizadas.
- ❖ Recuerda, las cargas suspendidas nunca pueden quedar sin vigilancia.
- ❖ No utilices móviles o auriculares de música, te pueden distraer.

AL FINALIZAR LA OPERACIÓN

- ❖ Cuando desplaces el equipo sin carga, mantén siempre el gancho por encima de la altura de las personas.
- ❖ Comprueba visualmente el estado de cables, accesorios y otros dispositivos de elevación.

ALMACENAMIENTO

- ❖ Almacena los accesorios en un lugar seco y ventilado, evitando el contacto con el suelo.
- ❖ Ubícalos en lugares adecuados para que no se produzcan golpes, corrosión, efectos de rayos UV, etc.



- ❖ Evita dejar tirados los accesorios de elevación en el suelo.
- ❖ No deposites cargas encima de las eslingas.
- ❖ Recuerda que las zonas de almacenamiento no deben estar próximas a las de soldadura, para evitar la incidencia de la misma en los accesorios.
- ❖ En los medios de transporte, protege las eslingas textiles de los rayos solares.

MANTENIMIENTO E INSPECCIÓN

- ❖ Verifica visualmente el estado de los accesorios para detectar posibles fisuras, alargamientos, desgastes, etc.
- ❖ Comprueba que todos los accesorios disponen de placa o etiqueta identificativa.
- ❖ Evita la utilización de productos químicos, (disolventes, ácidos, etc.), en la limpieza de los accesorios.

© FREMAP
Ctra. de Pozuelo nº 61
28222 Majadahonda (Madrid)

Recomendaciones para la
prevención de riesgos en las

OPERACIONES DE ELEVACIÓN DE CARGAS



FREMAP

Mutua Colaboradora con la
Seguridad Social nº 61



PLAN DE ACTIVIDADES PREVENTIVAS DE LA SEGURIDAD SOCIAL 2021